

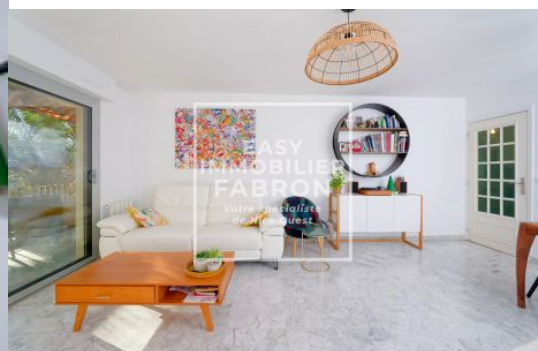
# EASY IMMOBILIER

6 agences à Nice

40 rue Pastorelli 06000 Nice - Tél : 04 93 62 59 94 - [www.nice-centre-immobilier.com](http://www.nice-centre-immobilier.com)

4 PIECES - NICE

549 900 €



LES POINTS FORTS DE L'APPARTEMENT : VERITABLE 4 PIECES / COPROPRIETE DE QUALITE / PISCINE ET CLUB-HOUSE / GRANDE TERRASSE CIRCULAIRE / TRIPLE EXPOSITION / 2 STATIONNEMENTS PRIVATIFS / PANNEAUX SOLAIRES.

NICE LANTERNE : Dans une copropriété de standing sécurisée avec gardien et piscine, découvrez cet appartement spacieux de 87,61 m<sup>2</sup> situé dans le quartier prisé de Lanterne.

Grace à sa triple exposition, l'appartement dispose d'une grande terrasse circulaire d'environ 45 m<sup>2</sup>.

Il se compose d'un beau séjour, d'une cuisine indépendante aménagée et équipée, d'une suite parentale avec salle d'eau privée et dressing, de deux autres chambres, d'une salle de bain et d'un toilette indépendant.

Une cave et deux place de stationnements viennent compléter ce bien.

En plus de la piscine, on retrouve également un grand pool-house avec un espace ping-pong.

La copropriété est équipée de panneaux solaires thermiques pour la production d'eau chaude sanitaire.

CLASSE ENERGIE : C.

# EASY IMMOBILIER

6 agences à Nice

Charges annuelles : 3 372 euros.

Nombre de lots de copropriété : 127 lots principaux.

**40 rue Pastorelli 06000 Nice - Tél : 04 93 62 59 94 - [www.nice-centre-immobilier.com](http://www.nice-centre-immobilier.com)**

Montant estimé des dépenses annuelles d'énergie pour un usage standard, établi à

partir des prix de l'énergie de l'année 2023 : 1 650 ? - 2 290 ?.

Les honoraires d'agence seront intégralement à la charge du vendeur.

Reference	86615610
Ville	Nice
Quartier	Lanterne
Etage du bien	3
Pièces	4
Surf. habitable	87 m²
Etat général	Bon état
Chauffage	Radiateur, Electrique,
Eaux usées	Tout à l'égout
Eau chaude	Collective
Taxe Foncière	1800 €/an

## Performance énergétique

